



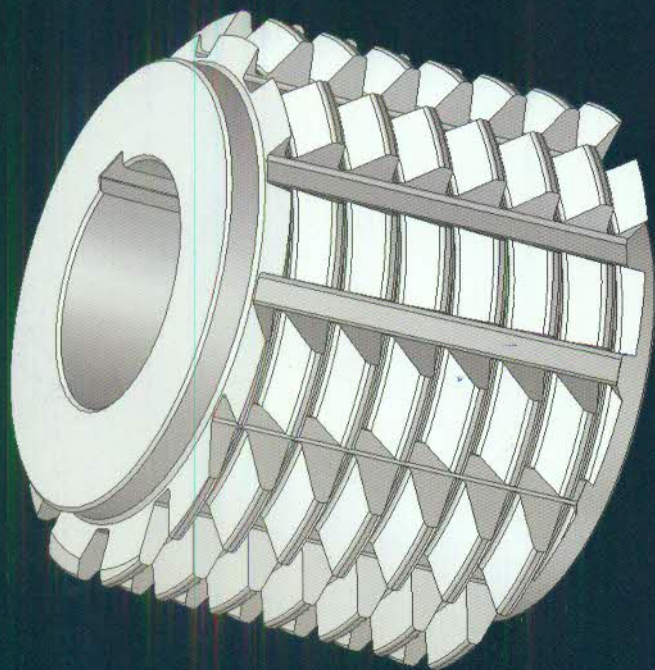
**ANAJ Czech, s. r. o.**

## ЧЕРВЯЧНЫЕ ФРЕЗЫ

Развитие и производство червячных фрез различных видов и оформлений по спецификации заказчика из материалов HSS, PM, HM. Конструкционные предложения инструментов включая профильные модификации и вычисление их экономики.

Восстановление инструментов.

Покрытие инструментов.



## GEAR HOBS

Development and production of different types and different design of gear hobs according to customer' specifications made from HSS, PM and HM materials. Tool construction design including shape modifications and economy calculation.

Tools sharpening.

Tools coating.

Модуль / Module:	max. 10
Диаметр / Diameter:	max. 220 mm
Длина / Length:	max. 280 mm

### Различные модификации профилей (типы, разновидности):

Расчитанные по чертежам обрабатываемых деталей.

### Form modifications:

Various, according to customer' specifications.

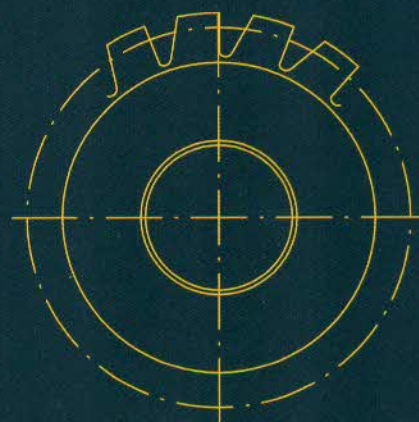
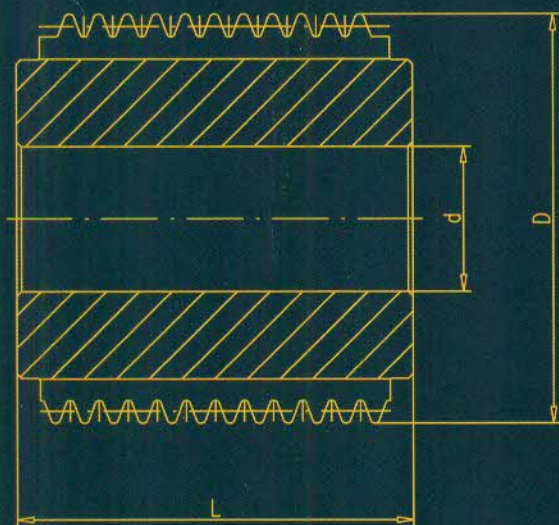
Содействуем с знаменитыми компаниями из области вычисления формы, конструкции, измерений и формленного острения инструментов.

We cooperate with prestigious companies in the calculation of shape, construction, measurement and shape tool grinding.



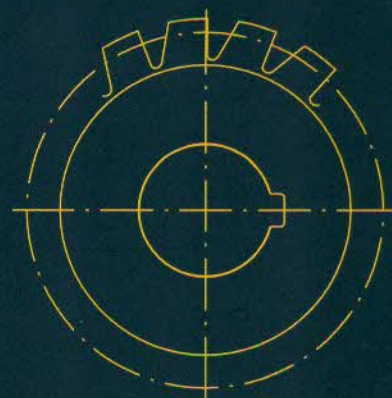
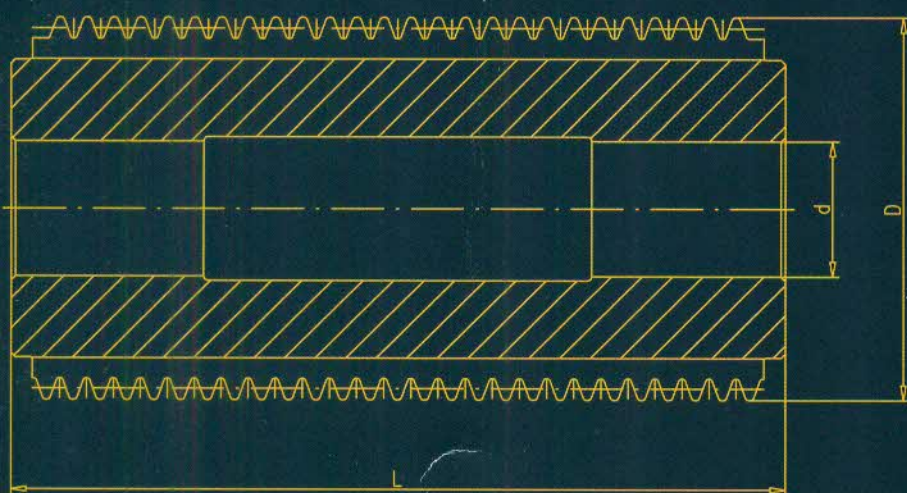
Стандартные червячные фрезы / Standard gear hobs  $m=0,3$  до / till  $m=0,9$   
 Угол профиля / Pressure angle  $\alpha=20^\circ$

Модуль / Module	Диаметр фрезы / Diameter	Длина фрезы / Length	Диаметр внутреннего отверстия / Bore diameter	Кол-во режущих канавок / No. of gashes
0,3	25	10	8	8
0,3	32	12	13	10
0,35	25	10	8	8
0,35	32	12	13	10
0,4	25	10	8	8
0,4	32	12	13	10
0,45	25	10	8	8
0,45	32	12	13	10
0,5	25	10	8	8
0,5	32	12	13	10
0,6	25	10	8	8
0,6	32	12	13	10
0,6	40	20	16	12
0,7	25	14	8	8
0,7	32	20	13	10
0,7	40	20	16	12
0,75	25	14	8	8
0,75	32	20	13	10
0,75	40	20	16	12
0,8	25	14	8	8
0,8	32	20	13	10
0,8	40	20	16	12
0,9	32	20	13	10
0,9	40	20	16	12



**Стандартные червячные фрезы / Standard gear hobs m=1 до / till m=10**  
**Угол профиля / Pressure angle  $\alpha=20^\circ$**

Модуль / Module	Диаметр фрезы / Diameter	Длина фрезы / Length	Диаметр внутреннего отверстия / Bore diameter	Кол-во режущих канавок / No. of gashes
1	50	31	22	14
1,25	50	31	22	14
1,5	56	38	22	12
1,75	56	38	22	12
2	63	46	27	12
2,25	70	56	27	12
2,5	70	56	27	12
2,75	70	56	27	12
3	80	69	32	12
3,25	80	69	32	12
3,5	80	69	32	12
3,75	90	78	32	12
4	90	78	32	12
4,5	90	78	32	10
5	100	88	32	10
5,5	100	88	32	10
6	115	108	40	10
6,5	115	108	40	10
7	115	108	40	10
8	125	138	40	10
9	125	138	40	10
10	140	170	40	10





**ANAJ Czech, s. r. o.**

Dr. Polívky 31  
739 11 Frýdlant nad Ostravicí  
Czech Republic

phone: +420 558 441 081  
fax: +420 558 441 080  
e-mail: [anaj@anaj.cz](mailto:anaj@anaj.cz)  
[www.anaj.cz](http://www.anaj.cz)

**ANAJ Slovakia, s. r. o.**

Nádražná 329  
015 01 Rajec  
Slovak Republic

phone: +421 415 424 941  
fax: +421 415 424 942  
e-mail: [anaj@anaj.sk](mailto:anaj@anaj.sk)  
[www.anaj.sk](http://www.anaj.sk)

**АНАЙ Росс**

Обуховской обороны 38 лит А  
192 029 Санкт Петербург  
Российская Федерация

тел/факс: +7 812 640 50 59  
моб.: +7 921 366 73 88  
e-mail: [info@anaj.ru](mailto:info@anaj.ru)  
[www.anaj.ru](http://www.anaj.ru)

**АНАЙ Бел**

220073 г. Минск  
ул. Бирюзова, д. 4, комн. 209  
Республика Беларусь

тел/факс: +375 17 207 34 54  
тел. моб.: +375 44 796 35 61  
e-mail: [anaj.bel@tut.by](mailto:anaj.bel@tut.by)  
[www.anaj.by](http://www.anaj.by)

